

岩手県立磐井病院



臨床研修医募集案内



IWAI HOSPITAL

Iwate Prefectural Iwai Hospital

2027

Junior Resident Recruit Guide



岩手県立磐井病院へようこそ！

一緒に活気ある病院を作ってゆきましょう



皆さん、医学部のお勉強、ご苦労様です。

当院、岩手県立磐井病院は、岩手県一関市にある中核総合病院です。一関市って何処？と思う学生さんもおられると思います。私も26年前に当院に来るまで知りませんでした。一関市は岩手の最南、宮城県との県境にある東西に長く広がる市で、東は宮城県気仙沼市に接し、西は秋田県に接しています。北には世界遺産中尊寺のある平泉町があります。イメージはできたでしょうか。

来てみて初めて分かりましたが、どこに行くにもアクセスが良い所です。新幹線の駅はもちろん、仙台まで車で1時間、盛岡も1時間、太平洋まで1時間、日本海には1時間半、スキー場は大体1時間、外国に行きたい人は仙台空港まで1時間。

そして、栗駒山、蔵美溪、猊鼻溪などの風光明媚な観光地を抱え、市街地と美しい自然が融合した大変住みやすい街です。

さて、その磐井病院での研修ですが、主要診療科はほとんど網羅されており、経験豊かな上級医とともに充実した現場医療を学べます。当院は基本的に OJT : On the Job Training を中心としており、初期研修医と云えど、後ろで見学ということはほとんどありません。医師の一人として患者に相對してもらい、早期から実際の診療、処置をやってもらいます。「やってみせ、言って聞かせて、させてみせ、・・・」とは山本五十六が残した格言ですが、当院の研修そのものです。したがって、学生時代の机上の勉強とは違う、実際に手足を動かす生活を送ってもらうことになるでしょう。最終的には、「初期研修2年修了時には救急外来を一人で仕切る」ことを目標に研鑽を積んでいただいています。

また、岩手には当院も所属するイーハトーヴ臨床研修病院群というものがあり、たすきがけ研修といって、特定の科で他の病院を回り、知見を広めることも可能です。他院の先生からも教わるができるわけです。いろんな先生と交流することは、確実に研修医の実力をあげると思います。

さらに、研修医の楽しみの一つとして学会参加があります。どうせ参加するならば発表した方が専門医のクレジットもたまって一石二鳥です。当院は指導力ある上級医のもと、最低年1回は発表を、できれば全国学会での発表を必須としており、一生懸命勉強し、遠方の街で学会発表し、美味しいものを食してくることは、研修のひとつの醍醐味です。学会発表や論文執筆のための資料入手も、病院で「医学中央雑誌」「医中誌DDS」「Medical on line」と契約しており、日本語論文はただでダウンロード可能です。洋雑誌論文についても県のライブラリーから容易に入手できます。ぜひ、我々と一緒に学会に行きましょう。

他にも伝えたいことは沢山ありますが、当院に見学に来て、研修医の先生の話聞いてください。そして、将来、我々とともに、活気ある磐井病院を構成する一人となっていただければ幸いです。

【理念】地域と連動し、患者さん中心の、質の高い、安全な医療を提供します

<診療基本方針>

1. 患者さんの安全性を最優先とした医療を行います。
2. 患者さんの心理的安全性に配慮して医療を行います。
3. 十分な説明を行い、同意に沿った医療を提供します。
4. 他職種が協働し、最新で専門性の高い医療を目指します。
5. 地域の施設と連動し、患者さんの診療・生活をサポートします。
6. 最新技術を駆使して、利便性の良い医療を目指します。

<職員職務基本方針>

1. 職員各々が医療人たる自覚をもって、患者診療にあたります。
2. 患者さんの苦悩の本質を感じることでできる感受性豊かな医療人となります。
3. 豊かな人間性と優れた専門知識を持った医療人を共育します。
4. コミュニケーションを取りやすい職場創りに努めます。
5. 同僚の業務上の困難・苦境にあっては、積極的にこれを援助します。
6. 働き方改革を全職種に均霑し、健康で明るい職場創りをします。
7. 各々が経営的視点を持ち、持続可能な病院運営に取り組みます。
8. 診療データを重視し、医療を流動的に改善していきます。



病院長
阿部 隆之
ABE TAKAYUKI

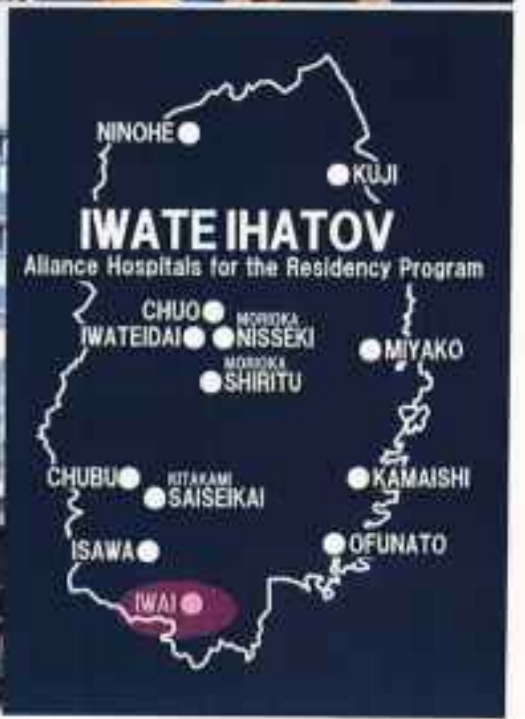


2025年1月～12月 病院概要

○常勤医師数(歯科医師・研修医除く)	63名
○入院ベッド数	315床
○1日平均外来患者数	470.9名
○1日平均入院患者数	249.1名
○年間救急外来患者数	9,981名
○年間救急車搬入件数	3,630名
○年間分娩件数	399件

診療科

救急科、呼吸器内科、消化器内科、循環器内科、脳神経内科、小児・新生児科、外科、産婦人科、麻酔科、整形外科、脳神経外科、泌尿器科、形成外科、画像診断科、放射線科、耳鼻いんこう科、緩和医療科、眼科、皮膚科、歯科口腔外科、リハビリテーション科、総合診療科



＜研修理念＞

岩手県立磐井病院理念を理解し、常に病むものとともにあり、救急医療、地域医療に貢献できる医師となるようにプライマリ・ケアの基本的な診察能力（知識、態度、技能）を身に付け、社会常識の涵養、人格の陶冶に努める。

＜研修到達目標＞

1. On the job training で多数の実経験を積む
2. プライマリケアに必要な臨床手技のすべてを修得する
3. 知識や技能だけでなく、医師としての人間性も磨く

救急に強くなる

初期研修2年間で
1人約2,000例の急患を診る

救急科を始めとし各分野の専門家がいます。当院は、岩手県南部から宮城県北まで15万人の医療圏をカバーする。『断らない救急』を掲げ救急車受け入れは年間約3,000件以上。初期研修1年目から最前線で急患対応に当たり数多い実践を積むことで、必要な知識・技術を習得することができる。

多数の実経験が積める

どの分野の急患が来ても
対応できる自信がつく！

総合病院である当院では、24時間全科の急患に対応する。初期研修医も日当直だけでなく、全科の当番に加わるため、虫垂炎や消化管穿孔などの外科分野、脳梗塞やAMIなどの内科分野、重症交通外傷や先天性心疾患などの実経験が積める。ありとあらゆるドラマが毎日起こる現場の雰囲気は、実際に研修をしてみないとわからない。

救急科から研修開始

実経験を積み急患室での基本を修得

救急対応ができる医師を目指し症例が多い磐井病院を選びました。とにかく実践を経験したくてあえて最初から救急科を選択。初日から救急車が続けて3台入ってきてドキドキしながら鼠径部からの採血やラインの確保などを指導してもらいながら実践したのを覚えています。2か月目からは当直研修が加わり、急患室での問診や診察、瞬時の判断能力など2年目の先生にサポートしてもらいながら、身につけ自信をつけていきました。(A)

On the Job Training

即戦力として病院を支える

当院の初期研修では、内視鏡や心カテの造影、手術の執刀(1年次手技に関しては1年次ではヘルニア・虫垂炎、2年次では腹腔鏡下胆嚢摘出手術も)挿管(麻酔科2ヶ月の研修で100件以上)、胸腔穿刺・ドレナージなど、指導医が側についた状態でどんどん経験させてくれます。言葉ではなかなか伝わらないことが多いので、実際に見学に来て、研修医がどんな風に働いているのかみてください！(H)



目標に自然と近づく カリキュラム



総合病院だからこそ 選択肢の幅が広がる

マイナー科の充実に自信

緩和医療科や精神科単科の南光病院が隣接するなど、専門分野決定の幅を広げてくれる内科・外科以外の科が充実。形成外科では、救急外来で役立つ縫合の基礎から熱傷の処置まで丁寧な指導を受けられる。さらに、放射線科の常勤医もおり、画像診断で困った時に研修医がふらっと相談に行っても、マンツーマンで細かいところまで教えてくれる。

症例数と手技の多さで 最短距離で専門医取得

研修医の半数が後期も残留

救急科、外科、整形外科、消化器内科、循環器内科、泌尿器科、形成外科、脳神経内科、整形外科、緩和医療科の専門医取得が可能な指定施設となっている。後期研修に進むと、例えば外科では、研修医の執刀数は東北で随一を誇り、最短での専門医取得が可能となる。他科でも当院での経験年数がカウントでき、症例数や種類についても専門医を取得するにあたり十分な件数が稼げる。

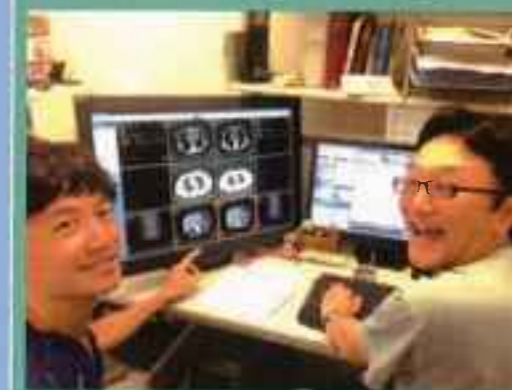
研修医の声

自由選択で人気の
画像診断科 照山先生
と研修医

形成外科研修を終えて

救急外来での創傷処置に自信

僕は1ヶ月形成外科をローテートしました。一番良かったと感じるのは、救急外来での創傷処置に自信が持てるようになったことです。「縫合が必要ですか」「縫合の糸はどれにしますか」「洗浄は何で、どのくらいしないとダメですか」「抗菌薬はどうしますか？破傷風は何をしますか」「縫合するならどうしますか」「麻酔はどうしますか？指ブロック？局所？どこに？」日常的に看護師さんから聞かれる質問にも自信を持って答えられるようになりました。(S)



やっぱり
知りたい

研修を支えるイロイロ

当直研修、定期勉強会、各種急講習会など
診療科研修以外のいろいろ教えます！



岩手県臨床研修病院群合同オリエンテーション

1年次の4月、全国的にも珍しい岩手県内の1年次研修医が全員集まる1泊2日の合同オリエンテーションが安比高原で行われます。70人以上の同期が集まる貴重なイベント。「楽しい！」の一言に尽きます。



林先生の救急研修に関する講義



講師の先生方



ワークショップ



Bad News Tellingに関する
ロールプレイ

研修会

●急患診療勉強会

1年次の5月から始まる当直研修に向けて、各診療科による急患診療の講義。全ての診療科から急患対応の最重要ポイントを伝授してもらう。



●救急症例検討会

救急で経験した典型例や興味を惹く症例などを、研修医が持ち回りでプレゼンテーションする。



●研修医セミナー

ICDやICMTによる講義。岩手県で3人しかいない感染制御認定微生物検査技師という資格を持つ高橋幹夫さん、前磐井病院理事 総合診療科(現大崎市民病院岩山分院長) 加藤博孝先生より、グラム染色で起炎菌を培養なしで判断する方法など多岐にわたり学ぶ



●救急エコーセミナー

救急で役立つポイント講義からハンズオンまで、ショックの原因究明に有効なエコー評価をしっかりと身につける。



各種講習会

●BLS、ACLS、ISLSなど 救急診療に関わる各種講習会

練習用人形の呼吸の心拍数等の状態をPCで操作し、さまざまな場面を作成。



●須賀川スキルラボ

次年度の外科後期研修医希望者などが、ブタを使って腹腔鏡手術練習を行う。



●緩和ケア研修会

緩和病棟のある当院では、自院で緩和医療に関する種々の資格を取得できる。



●新生児蘇生法専門コース講習会

岩手県立病院唯一の新生児科を有し、院内で専門コースの講習会を受講できる。



定例検討会

●死亡症例検討会 ●CPC

主治医が臨床経過を呈示後、臨床の問題点や病理学的死因について発表。



●消化器科・外科合同カンファレンス

消化器科と外科合同で症例検討会を行う。



●がんサーボードミーティング

各科持ち回りで、臨床的に問題となる癌症例の呈示と討論を行う。



ハード品の充実

●縫合練習フルセット導入

一関市の助成金で整備。24h練習可能。



●文献検索の充実

医学文献、医中誌Web、医中誌DDS、METEO(メディカルオンライン)、Up To Dateより即時、入手可能。



●コーヒーマシン導入

医局にデロンギのコーヒーマシンが導入されました。豆は、一関の珈琲屋さんからオリジナルブレンドをお取り寄せ！併せてレトルトカレー、ごはんなども各種販売。どこよりもヘルシーな医局を目指す。



その他



待遇

研修手当

月額基本給 当直4回、超過勤務20時間で積算
1年次 345,000円 月額見込443,000円程度
2年次 395,000円 月額見込541,000円程度

当直手当 (1回あたり)

1年次:11,250円、2年次:22,500円

賞与 (令和7年度実績年額)

1年次:1,020,000円程度:2.964ヶ月分(夏0.684ヶ月、冬2.28ヶ月)
2年次:1,800,000円程度:4.56ヶ月分(夏2.28ヶ月、冬2.28ヶ月)

勤務時間

平日8時30分~17時15分
ローテ科により、
オンコール当番あり

休暇

土・日・祝日、夏期休暇5日間、年末年始
年次有休1年次10日間、2年次11日間
病気休暇、特別有休(結婚、忌服等)、産休

社会保険等

健康保険、厚生年金、医師賠償責任保険
団体加入(個人保険の加入は任意)
1年次:労災保険、雇用保険
2年次:地方公務員災害補償基金

当直

週1回程度を予定。

【研修1年目】

当直医の下で
17時15分から22時00分まで副当直
※秋頃から正当直開始

【研修2年目】

当直医の下で
17時15分から翌8時30分まで
※翌日午後休み

また、土・日・祝日の日中に、日当直医の下で
8時30分から17時15分まで行うこともある。

宿舎

病院より徒歩3分 2K
月額 15,960円(公舎料 8,960円+共益費 7,000円)
※既婚者には別途考慮 ※共益費に水道料含む

その他

医局内個人専用机、研修医専用休憩室、当直室
女性医師室、女性医師専用当直室、職員専用ラウンジ
医局親睦会
個人予算(年間12万円)
※学会・研究会・講習会への参加費・旅費支給、図書購入可
運動部(野球、マラソン、バレー、テニス、フットサル、水泳、自転車、卓球、スキー、等)
文化部(畑、オーケストラ、カラオケ、釣り、等)

子育て支援も充実!



岩手県立病院
医師の子育て支援



動画で宿舎をチェック

研修医生活 まるわかり

ON



**院内
オリエンテーション**
病院のシステムや処方、
点滴、採血、問診など
基本を学びます。



研修スタート



**岩手県合同
オリエンテーション**
1泊2日、岩手県の1年次研
修医が一堂に介して行われる
オリエンテーション。



4月

1年次副当直開始

5月

6月

一関夏祭り(8月)
花火大会やくるくる踊り
で、一関の夏を満喫!



7月

**2年次スキル
アップセミナー**
2年次の秋、1年次4月に
集まった岩手県の同期研修
医と、1年半ぶりの再開!
OSCEやワークショップ、夕
食の情報交換会で自分たち
の成長を感じます。



8月

夏休み5日間
(6月~10月までに取得)

プロ責面談(随時)

1年次
救外一人デビュー

9月

10月

いものこ会 in 磐井川
10月。河原でみんなで芋
の子汁を作って、食べて、
飲んで。季節行事はいい
ですね~。



同期呑み(随時開催)
一番大切な時間かも!? 何かあったら
同期呑み。何も無くても同期呑み。
大切な仲間と切磋琢磨しませんか。



11月

学会参加
(随時)

新年会
余興大会で盛り上がり
ました! よい1年にな
りますように。



12月

2月

講習会でスキルアップ
BLS, ACLSなど多彩な講
習会に積極参加。普段違
う科を回っている同期と
集まれる貴重な時間でも
あるんです。



スキー
スキー合宿!
安比高原へ行きました。



OFF

年間スケジュール ON and OFF

いわてプチガイドコーナー by iwai hospital junior resident

世界遺産 平泉



光輝く中尊寺金色堂に癒された後、
日本最古の浄土庭園毛越寺を巡
るコースがオススメ。
◆アクセス: 当院から車で約17分

“あまちゃん”の三陸



朝の連続テレビ小説で一躍有名になった
三陸も近いです。ぜひ一度、新鮮な海の
幸を堪能しに来てください。
◆アクセス: 当院から車で約40分(一番近い海)

名湯の宝庫



一関市内だけでも十数件の温泉があ
る。2年間で岩手県内・宮城県北の
名湯を回り倒すのも乙。
◆アクセス: 当院より車で18分(一番近いところ)

みんなでカンパイ!



一関市が誇る、国内最大級の地ビールフェ
ス! 8月末頃、全国各地の地ビールを求め、
全国からファンが集います。地元食材を使
用したおいしいお料理をつまみに、いろい
ろなビールを飲み比べてください。
◆アクセス: 当院より車で約8分

一年中“美味しい町”



もち、牛肉、わんこそば、冷麺、うに、
いくら、さんま、米、りんご... 美味
しいものがたくさんある。見学日の
夜は美味しいものを食べに行こう。



研修医かんなのDataでみる研修医生活

※2年間を磐井病院で過ごした個人の実績・感想・意見です

～ 手術編 ～

手術: Operator 28件、Assistant 150件以上 (外科)

- Lap虫垂切除 1
- 鼠径ヘルニア Direct Kugel 1 / Mesh-plug 2 / Liechtenstein 1
- 乳房部分切除術 2
- Lap胆嚢摘出 1 (以上磐井外科)
- CVポート留置/抜去 8 (外科/産婦人科など)
- 帝王切開術 4 (産婦人科)
- 経尿道的膀胱結石破碎術 TUVL 1 (泌尿器科)
- γネイル挿入術 2 (整形外科)
- 一部operator: 口蓋扁桃摘出術、Lap 子宮全摘術、TUL他



～ 学会編 ～

参加4、☆発表2

☆岩手県立病院学会 (循環器内科)

「左冠動脈主幹部の急性心筋梗塞による心原性ショック患者にV-A ECMOを導入し離脱に至った1例」

胃癌学会 (消化器内科)

内視鏡外科学会(外科)

☆国際移植学会 TTS2024 (東北大 外科)

「Effects of cryopreserved human amniotic membrane on ischemic wounds」

～ private 編 ～

- ・コントラバス演奏: 5 (うち病院関係3)
- ・温泉: 約38ヶ所満喫 (岩手約30、宮城6、山形2)
- ・スキー: In 16回、7スキー場、総距離337km、最高時速66.7km
- ・一関ビール祭り 参加: 5/6日



<定時上がりで行きたい>

- ・たかもりの湯 (築館) 平日17時以降 ¥700
- ・永岡温泉 夢の湯 (金ヶ崎) ¥600

<19時前に上がったなら行きたい>

- ・金成温泉 延年閣 最終20:30 ¥600 アメニティ持参推奨
- ・前沢温泉 舞鶴の湯 最終20:00 18時以降 ¥600 内湯のみ
- ・平泉温泉 悠久の湯 最終20:30 19時以降 ¥500 内湯のみ
アメニティ持参推奨 コスパ◎

<朝帰りでも仕事伸びても行ける>

- ・桃の湯 5時～最終22時 ¥850

～かんなの休日おすすめ観光コラム～ 一関周辺編

- ☆居酒屋 居酒屋こまつ (一関)、つるかめ食堂 (水沢)
- ☆絶景 巖美溪 ※ツアーが来る午前10時前に行くことを推奨
狛鼻溪 ※近くの御玄洞も行くと思はれる



ANSWER by Iwai hospital residents

磐井病院の研修医と卒業した先輩たちがリアルな現状をお伝えします!

Q: 救急・外来・病棟を経験できるメリットは?

A: 病棟管理はどの病院でも当たり前ですが、当院の初期研修では外来診療研修も充実しています。新患者問診・救急対応などを経験できる病院は多いですが、当院ではその後の検査計画・再来外来も担当できる診療科があります。再来までフォローを任せられる病院はそこまで多くない気がします。診察室の前に自分のネームプレートが掲げられ、かなり緊張感がありますが、医者としての充実感をもって診療できます。実際、外来研修は不足している研修病院が多く、3年次になりいきなり外来を任せられ困惑しながら診療にあたっているという話を良く聞きます。当院は初期研修時からその基礎を学ぶことが出来る貴重な病院だと思います。病棟も外来も検査・治療もあり、救急外来にも呼ばれ、1日病院を駆け回ることになりますが、充実した毎日です。
(後期研修医S)

A: まず最初に、一般外来、病棟に研修医があまり関わらない病院もたくさんあります。その中で当院では新患外来等も積極的に研修医に経験させてくれます。一般外来では最低限のコミュニケーション問診スキルをとことん養うことができます。また、病棟では担当医として、方針の考察(必要な検査から治療まで)まで責任感を持って行うことができます。各科の当番では夜間、病棟で起きた問題に対して研修医が一番に呼ばれ、頭を悩ませながら対処します。もちろんバックには上級の先生が控えているので、いつでも気軽に相談しながら進めることができます。病棟管理は将来どの専門家に進んでも必要となるスキルの一つです。バックアップがしっかりしている今だからこそ、しっかり身につけるチャンスだと思います。
(2年次研修医M)

Q: 救急科強化の具体策は?

A: 当院には救急科があり、現在上級医には循環器内科、呼吸器内科、麻酔科の先生方がおり肺炎や心不全といった内科疾患の管理を学ぶことができる上、薬物中毒などの全身管理も学ぶことができます。病態不明の症例なども救急医療科で診ているため多彩な症例が経験できます。基本的に研修医が初診にあたり、上級医に治療方針について相談する体制なので実際に症例を体験しつつ学べます。研修医の人数も多くないので基本的には研修医が1人で回ることが多く、自分が診ざるをえない状況の事が多いので体で覚えることができます。救急医療科を回ると普段の当直にも自信がつくと思います。
(2年次研修医N)

Q: スキルアップって?

A: 研修医になりたての時は、どんな患者さんに向かっても何をしてもよいかかわらないと思います。冷や汗をかきながら持っている知識をフル活用して考え、できるところまで自分で診ていく。上級の先生にフィードバックしてもらい学び、次へ生かしていくという積み重ねが力になっていると2年目に入り実感しています。そういった点において、やはり、いい意味で真っ白な初期研修のうちに体を動かして経験させてくれる当院の研修は魅力的だと思います。まずは見学にきてください。
(2年次研修医S)

Q: 交通アクセスが良いメリットは?

A: 磐井病院のある一関市には新幹線も高速道路も通っていて、病院は駅からインターからも近く、とても田舎に感じるような感じがしません。ある休日、東京のイベントに行く予定でしたが寝坊して「ごめん!今起きた!」と東京の友達にラインを送った2時間後に、東京の会場に姿を見せた時は驚かれました(笑)東京まで最速1時間58分!また、東北は各地に名勝地が点在していますが、高速道路を使えば早くて楽しい旅の始まりです。今年の春は弘前城の桜祭りや福島の見春滝桜を見に行ってきました!それから、磐井病院の駐車場がタダっていうのもうれしいところです。
(2年次研修医U)

Q: 忙しさって?

A: 意見に個人差はあると思いますが、初期研修2年間の忙しさは、その後の医師人生の中でもかなり重要な位置付けになると思います。何でも教えてもらえる、何でも気軽に聞けるのは初期研修の特権だと思いますし、その特権を持つ間にどれだけの経験をしたかが、その後に大きく関わってくるように思います。専門を決めて進んでしまうと経験も偏りますし、専門以外の知識経験を積むのはこの2年間だけになるのかなど。もちろん楽な方がいいとか、休みがたくさんもらえるところがいいとか最初は誰もが思うと思いますが、長い目で見れば、最初の2年間くらい忙しく働くことがその後にも考慮されるかもと、初期研修を終えてみて思います。もちろん休日にも考慮して与えてもらえますし、働く日は最前線で働くことができます。自分の今後のためにも、いい意味で忙しく働ける研修病院を選んで良かったと思います。
(後期研修医K)

A: まだ一年目ですが研修を始めて感じたことは、救急力をあげるためには、まずは多くの患者を診ること。そして、診た患者をフォローしていくことだと思います。救急の現場では時間的な制約もあり初期対応後、入院先の科が決まると、その後どうなったかわからないことが多くなりがちです。フォローしていくことで、初期対応時の答え合わせができます。また、当院は上級医もフランクな先生が多いので、医局等で合った際に、救急で診た患者のアドバイスをしてくれる先生方が多いのが特徴です。
(1年次研修医H)

岩手県立磐井病院 臨床研修医募集要項

1 募集定員 8名

2 応募資格

医師国家試験受験予定者で、マッチングに参加予定の方

3 出願方法・必要書類

病院ホームページに記載。<https://iwai-hp.com/>

4 診療科

救急科、呼吸器内科、消化器内科、循環器内科、脳神経内科、
小児・新生児科、外科、産婦人科、麻酔科、整形外科、脳神経外科、
泌尿器科、形成外科、画像診断科、放射線治療科、耳鼻いんこう科、
緩和医療科、眼科、皮膚科、総合診療科



病院見学随時受付中

- 希望する診療科で、研修医が検査や手術等に参加している現場を直に見学することができます。
- 病院ホームページ内病院見学申込メールフォームからお申込みください。
<https://iwai-hp.com/rinsho/kengaku/> または 下記QRコードから。
検索サイトで『磐井病院 見学』と検索してもすぐ出るかと思います。
- 往復の旅費を支給いたします。
- 岩手県イーハトーヴ臨床研修病院群の複数病院を一度に見学できるツアーを組むことも可能です。
(公共交通機関利用)

TRAFFIC ACCESS



お車をご利用の場合
東北自動車道一関ICから約7km



JRをご利用の場合
東北本線及び東北新幹線一ノ関駅下車
西口より直通バスあり



飛行機ご利用の場合
【札幌→花巻】 約1時間
【大阪→仙台】 約1時間20分
【名古屋→仙台】 約1時間
【福岡→仙台】 約1時間50分



岩手県立磐井病院
Iwate Prefectural Iwai Hospital
臨床研修センター

【連絡先】 どんなことでも気軽にお問い合わせください！

〒029-1092 岩手県一関市狐禅寺字大平17番地
TEL 0191-23-3452 FAX 0191-23-9691 E-mail iwaihp@yahoo.co.jp