

大東病院の現状と 両磐地域の医師不足について

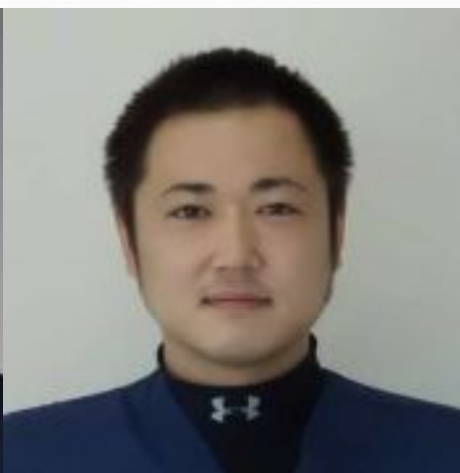
岩手県立大東病院
杉山照幸

大東病院の医師

今年度は3人になりました



杉山



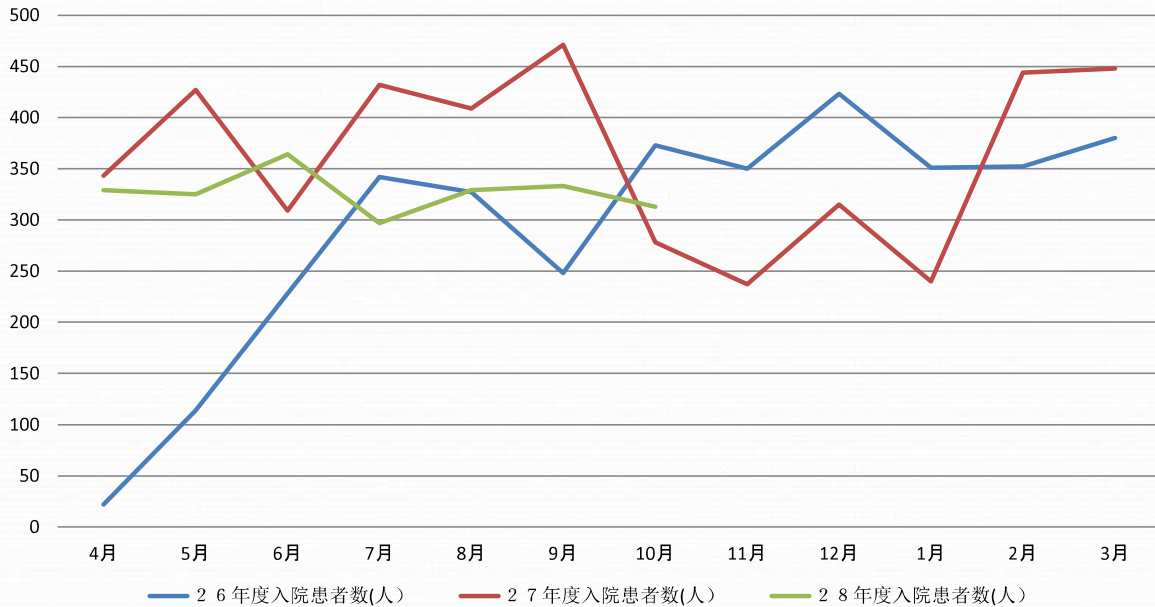
藤井



上野

入院患者数の推移

年度別入院患者数の推移



岩手県立病院の医師数

岩手県立病院の勤務医の推移

(単位: 名)

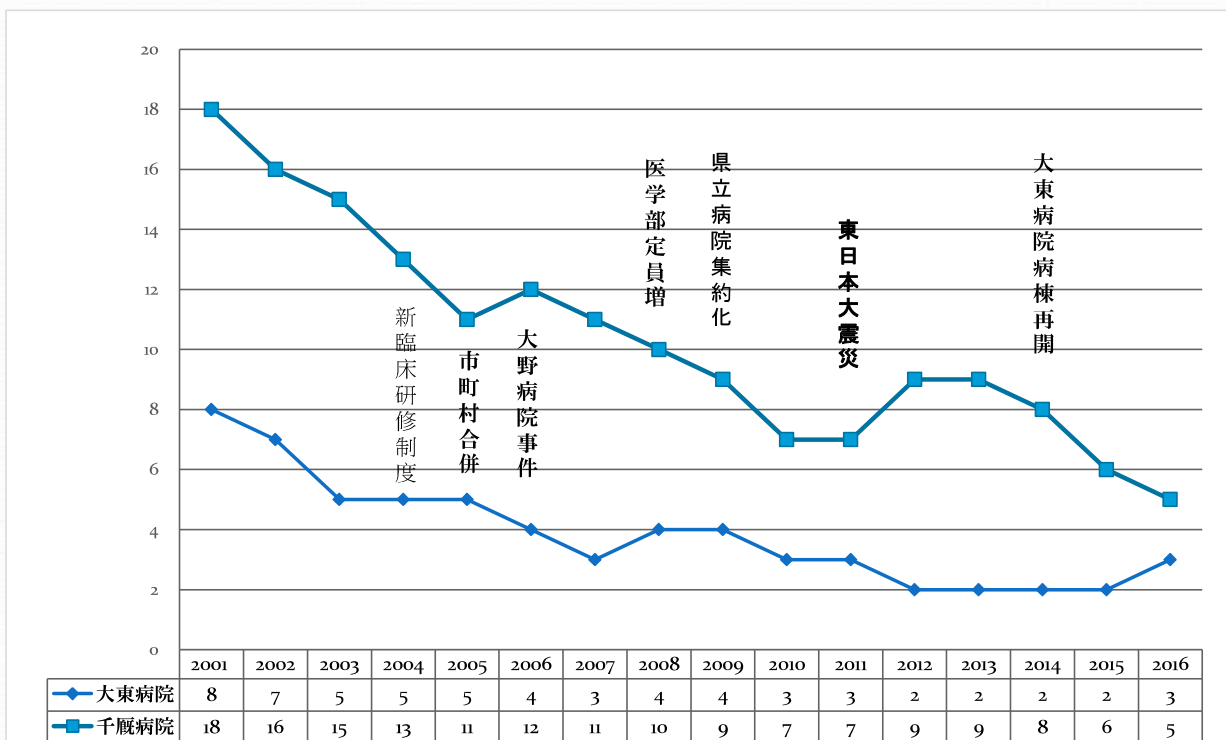


※ () の数値は勤務医数(内)の子分の人数である。

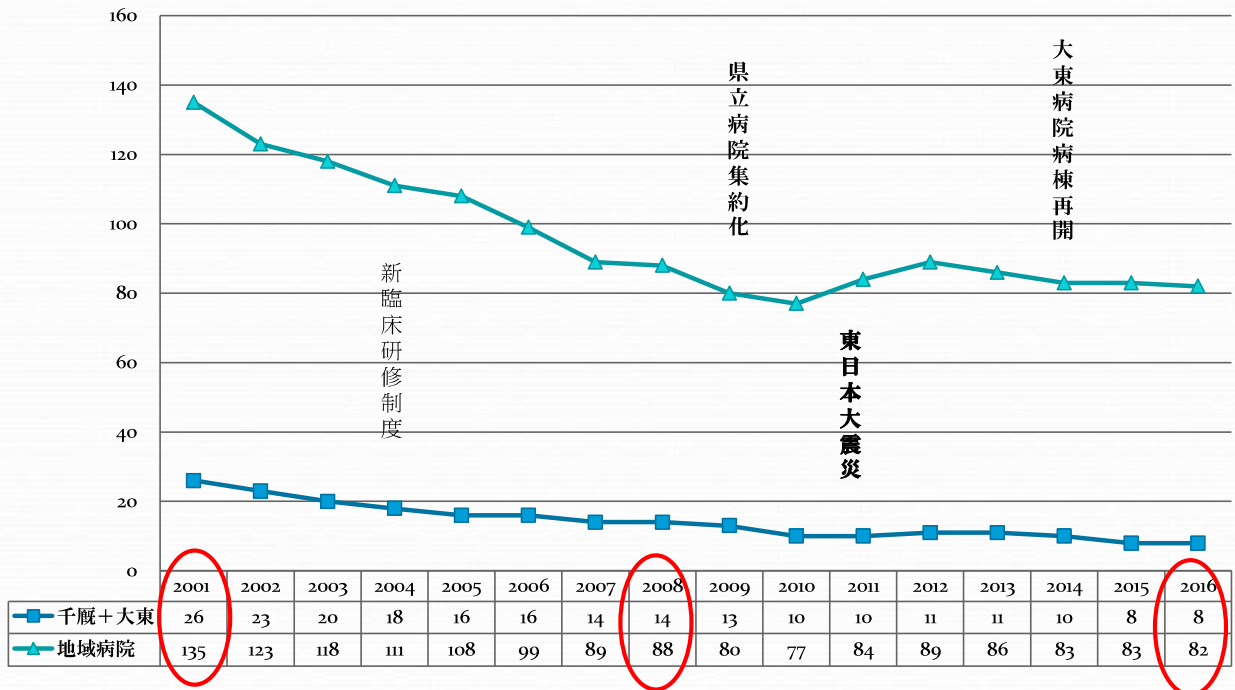
基幹病院と地域病院の医師数



大東病院と千厩病院の常勤医師数



県内地域病院と 千厩・大東病院の医師数



平成28年度両磐地区 県立病院運営協議会



岩手県立南光病院

当院の運営方針

◇救急・急性期医療

- ・精神科救急医療システムの常時対応病院として24時間体制で患者を受入れ、早期地域移行に注力している。
- ・修正型電気けいれん療法の再開、急性期治療病棟の運用、認知症早期退院マニュアル及び受持看護師制の運用

◇在宅医療支援

- ・訪問看護、デイケア、作業療法の充実
- ・退院後生活環境相談員、退院調整看護師の配置

当院の運営方針

◇地域貢献

・ 両磐精神医療連絡会

両磐地区の行政機関、福祉関連施設、包括支援センター等と年4回情報交換や、研修を通して顔の見える関係の充実を図っている。

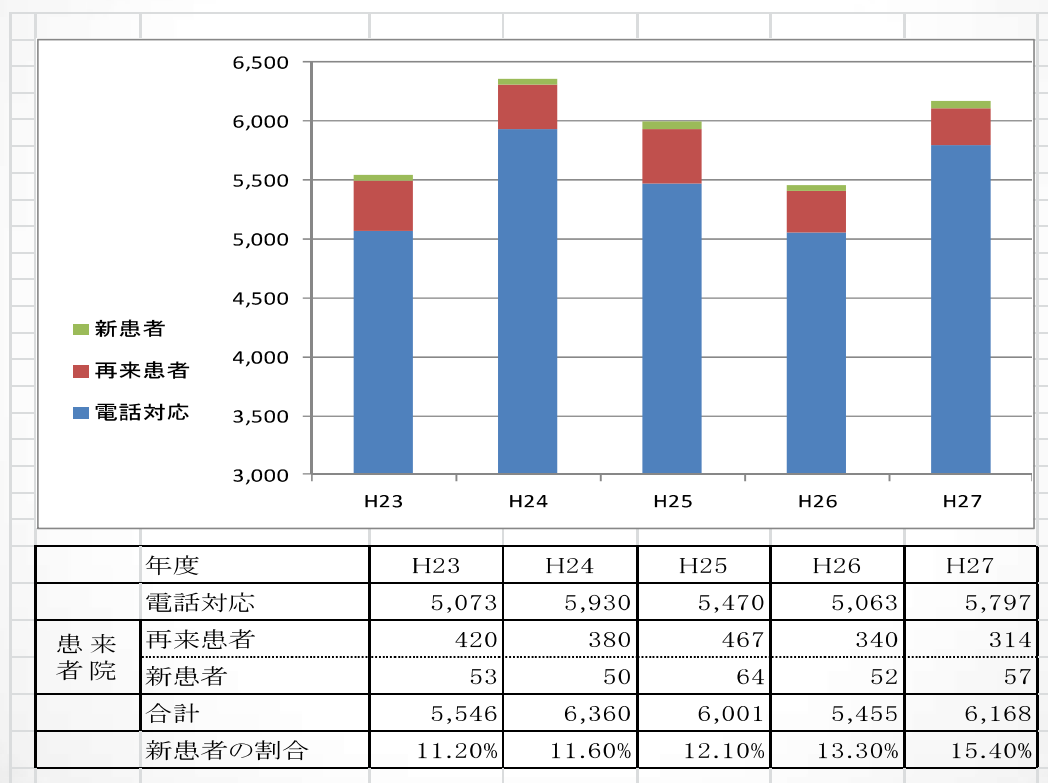
・ 出前講座・講師派遣

地域のコミュニティや行政、医療機関、福祉関係施設からの依頼により、精神疾患や心の健康等について認定看護師を中心にしたチームが出前で講習会等を開催している。

◇政策医療

公立病院として医療観察法、措置入院患者の受入体制を整備し対応している。

精神科救急患者の推移



入院患者の状況

病床機能			1	2	4				
病棟区分	看護体制	夜勤体制	病床区分				1日平均入院患者数	平均在院日数	病床利用率
			個室	2床室	4床室	病床数			
急性期	13対1	準夜3・深夜3	24	8	2	48	35.1	41.4	74.2
回復期	15対1	準夜3・深夜2	7	1	11	53	36.0	137.0	68.2
慢性期	15対1	準夜3・深夜3	41	15	40	231	164.2	391.7	71.1
計			72	24	53	332	235.3	209.3	71.0

入院期間別の患者数					
H27年度退院患者の状況			H28年9月末在院患者の状況		
入院期間 3ヶ月以下	311人	74.6%	入院期間 3ヶ月以下	168人	76.0%
入院期間 3ヶ月を超え1年以下	70人	16.8%	入院期間 3ヶ月を超え1年以下	33人	14.9%
入院期間 1年を超え	36人	8.6%	入院期間 1年を超え	20人	9.0%

在宅医療支援の状況

訪問看護件数														
年度/月	4月	5月	6月	7月	8月	9月	10月	11月	12月	1月	2月	3月	計	月平均
平成25年度	136	147	138	147	145	160	184	183	179	177	176	175	1,947	162.3
平成26年度	173	173	190	201	206	210	224	197	196	194	191	195	2,350	195.8
平成27年度	200	194	194	200	192	197	201	201	211	205	198	219	2,412	201.0

作業療法件数														
年度/月	4月	5月	6月	7月	8月	9月	10月	11月	12月	1月	2月	3月	計	月平均
平成25年度	1,248	1,446	1,311	1,459	1,263	1,322	1,618	1,403	1,420	1,454	1,433	1,357	16,734	1,394.5
平成26年度	1,144	1,333	1,434	1,584	1,274	1,454	1,553	1,291	1,259	1,308	1,356	1,514	16,504	1375.3
平成27年度	1,214	1,116	1,346	1,364	1,104	1,246	1,396	1,184	1,166	1,192	1,337	1,527	15,192	1,266.0

ディケア・ショートケア件数														
年度/月	4月	5月	6月	7月	8月	9月	10月	11月	12月	1月	2月	3月	計	月平均
平成25年度	403	449	430	468	390	426	462	383	373	372	356	406	4,918	409.8
平成26年度	428	434	483	531	446	506	557	439	441	446	452	475	5,638	469.8
平成27年度	505	449	486	485	417	457	509	420	433	406	470	533	5,570	464.2

両磐精神医療連絡会

開催日	テーマ	開催地
H27.04 第100回	各機関における精神保健事業について	一関保健センター
H27.07 第101回	DVの対応について	平泉町役場
H27.10 第102回	南光病院デイケアの就労支援の取組み	一関保健センター
H28.01 第103回	改正障がい者雇用促進法の概要	一関保健所
H28.04 第104回	各機関における精神保健事業について	一関保健センター
H28.07 第105回	地域における障がい者就労支援の現状	平泉町役場
H28.10 第106回	医療と福祉における認知症対策	川崎市民センター

出前講座・講師派遣等

時期	テーマ	会場
H27.5	認知症について	17民区集会所
H27.6	認知症について	花泉市民センター
H27.9	うつ病について	平泉福祉活動センター
H27.12	認知症について	千厩老人福祉センター
	うつ病について	真柴コミュニティセンター
	メンタルヘルスについて	一関社会福祉協議会
H28.4	認知症について	室根保健センター
H28.10	こころの健康について	千厩うまっこひろば
	自死予防について	藤沢支所
H28.11	こころのケアナース養成セミナー	保健センター
	精神症状に合わせた対応方法について	養護老人ホームこはぎ荘
H28.12	病気のことを知ろう	大東保健センター