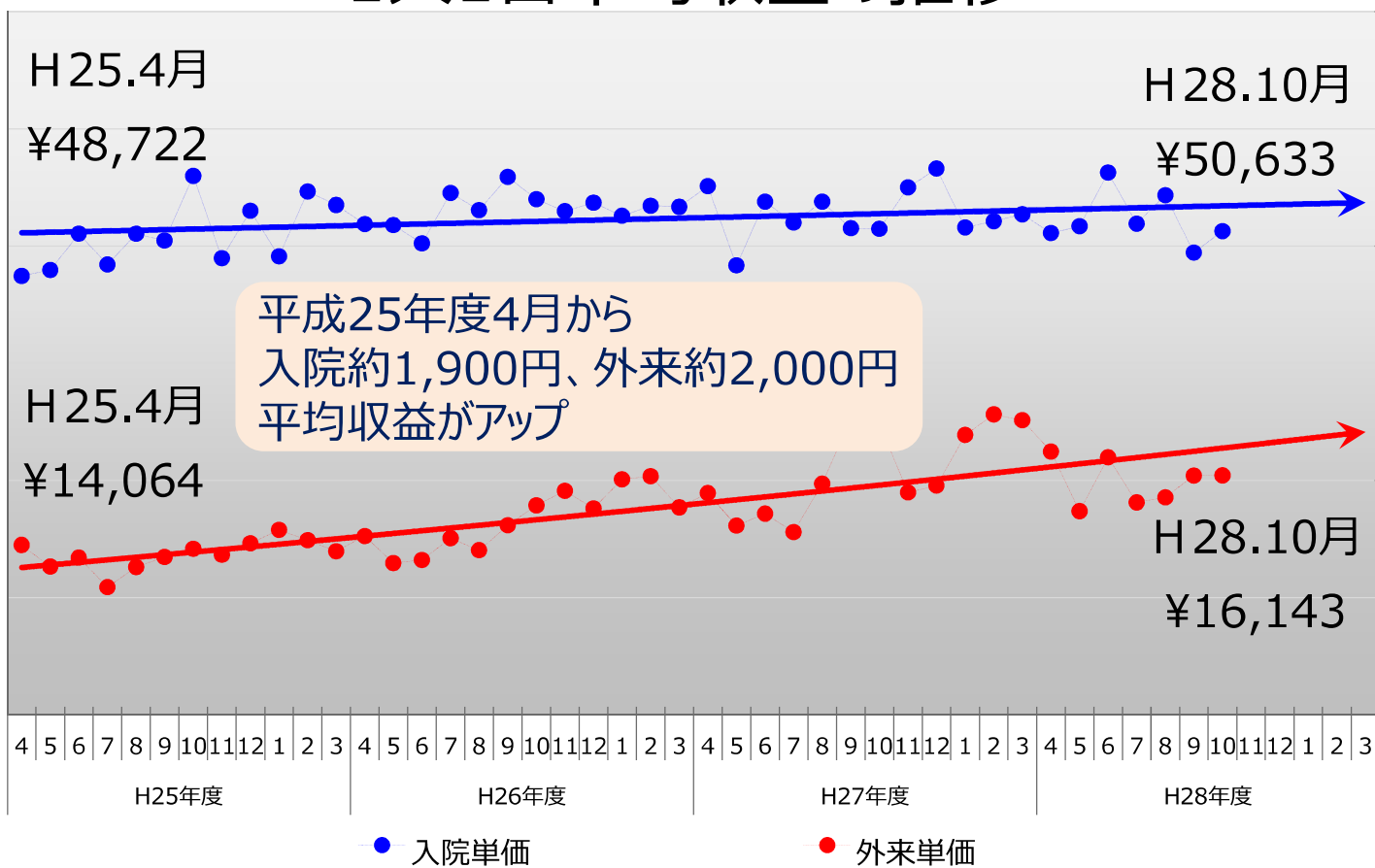
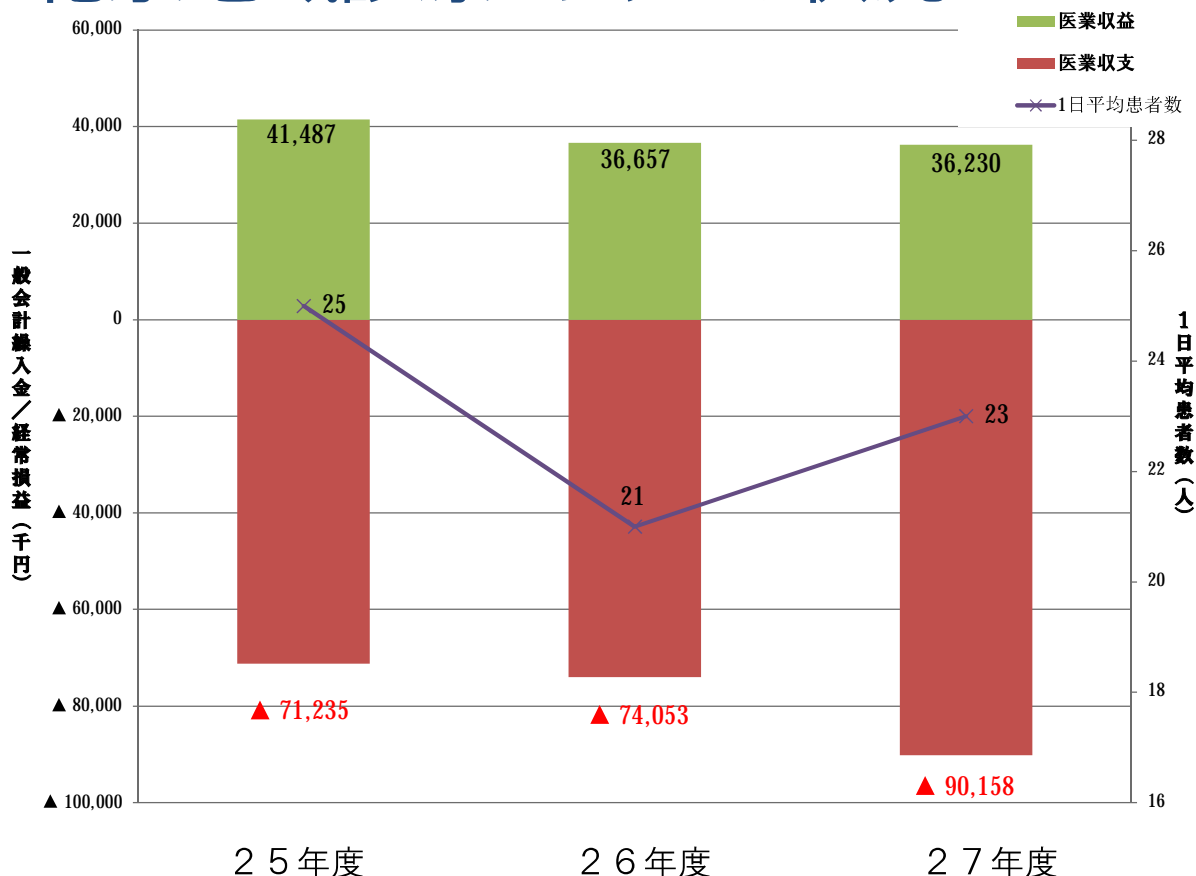


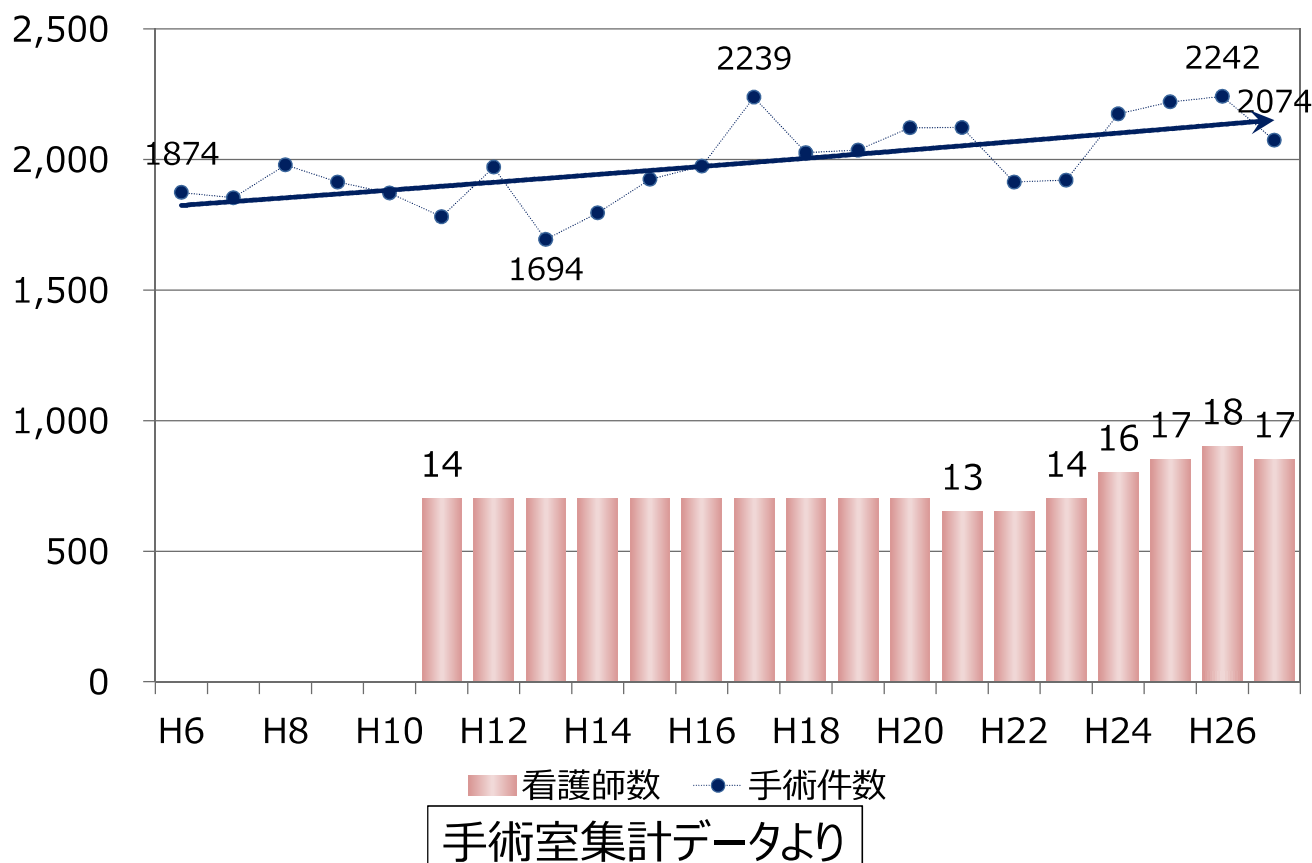
1人1日平均収益の推移



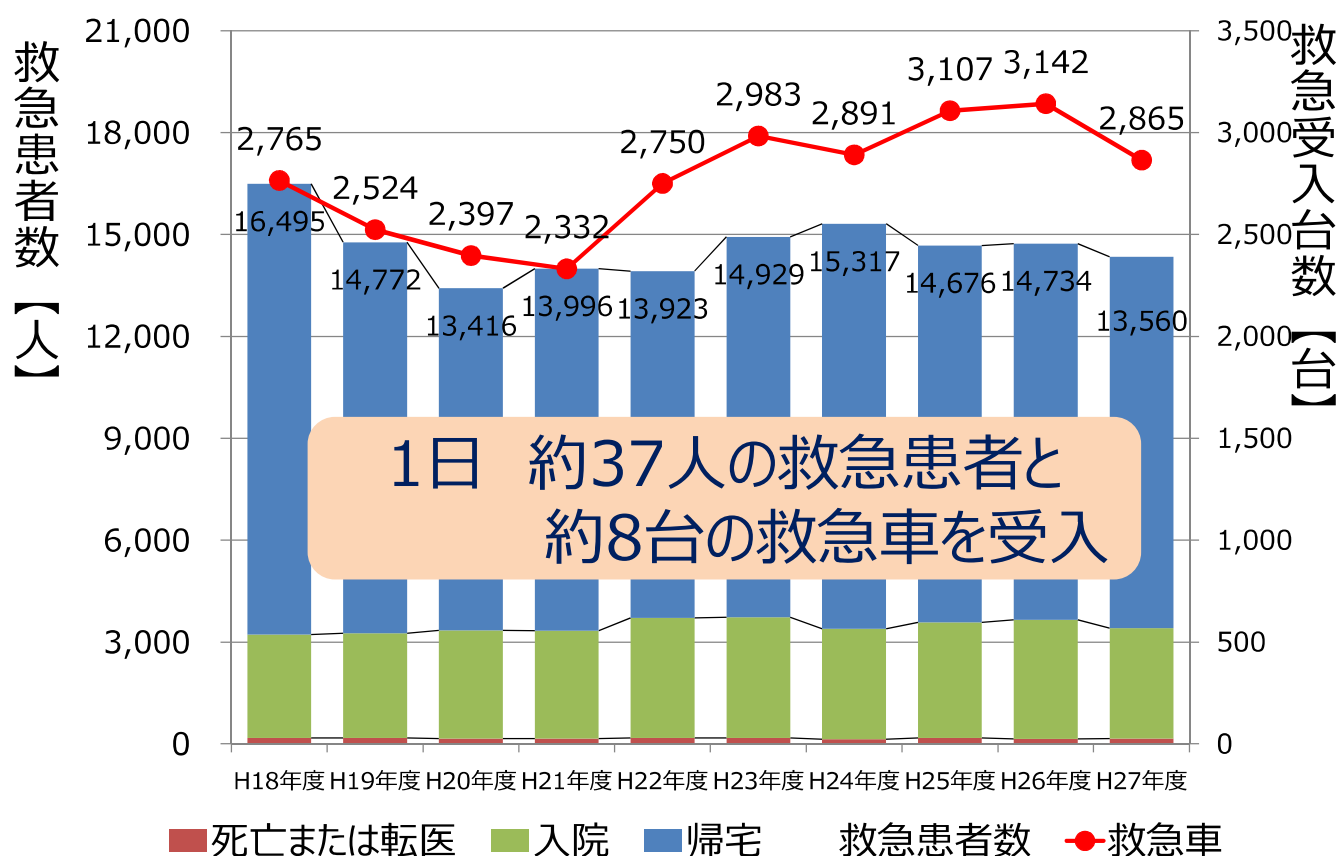
花泉地域診療センターの状況



手術件数の推移



救急の状況



こんな受診をしていませんか？



子供が熱っぽい・・・、元気はあるし、食欲もあるけど、一応、救急受診でもしておくか・・・



2～3日前から調子が悪かったけど今夜になって心配になってきたわ。救急外来を受診しようか・・・



仕事してるから、日中に病院なんて行けるわけないよ！時間外だと待ち時間も少ないし！

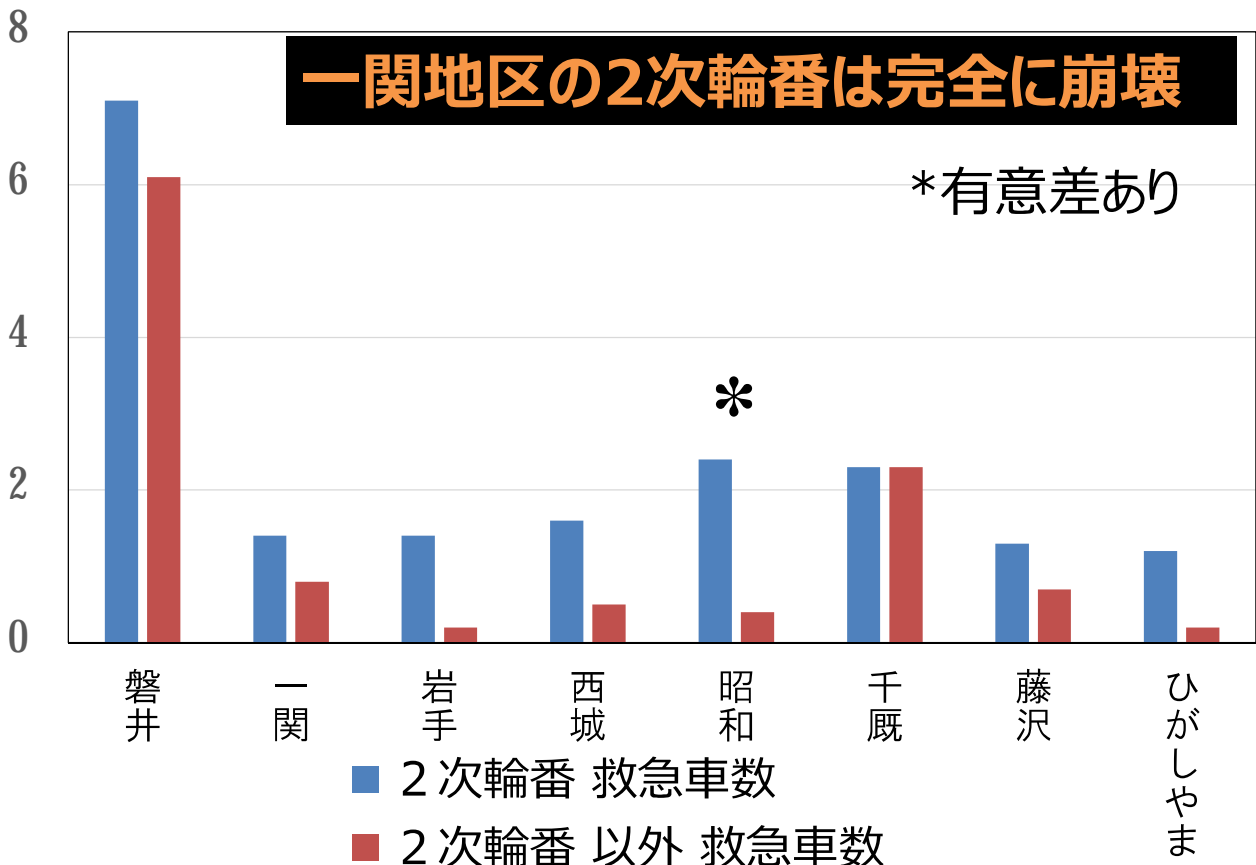
夕べも当直で急患が多かった、今日も外来が混んでいた！お昼もゆっくり休めないまま手術か・・・



最近では病院指向が強く、軽症の方の通院、救急受診等により、病院の混雑が進み、医師の疲弊が問題となり、重症な救急患者が速やかに治療を受けられなくなったりする事態が増えています。

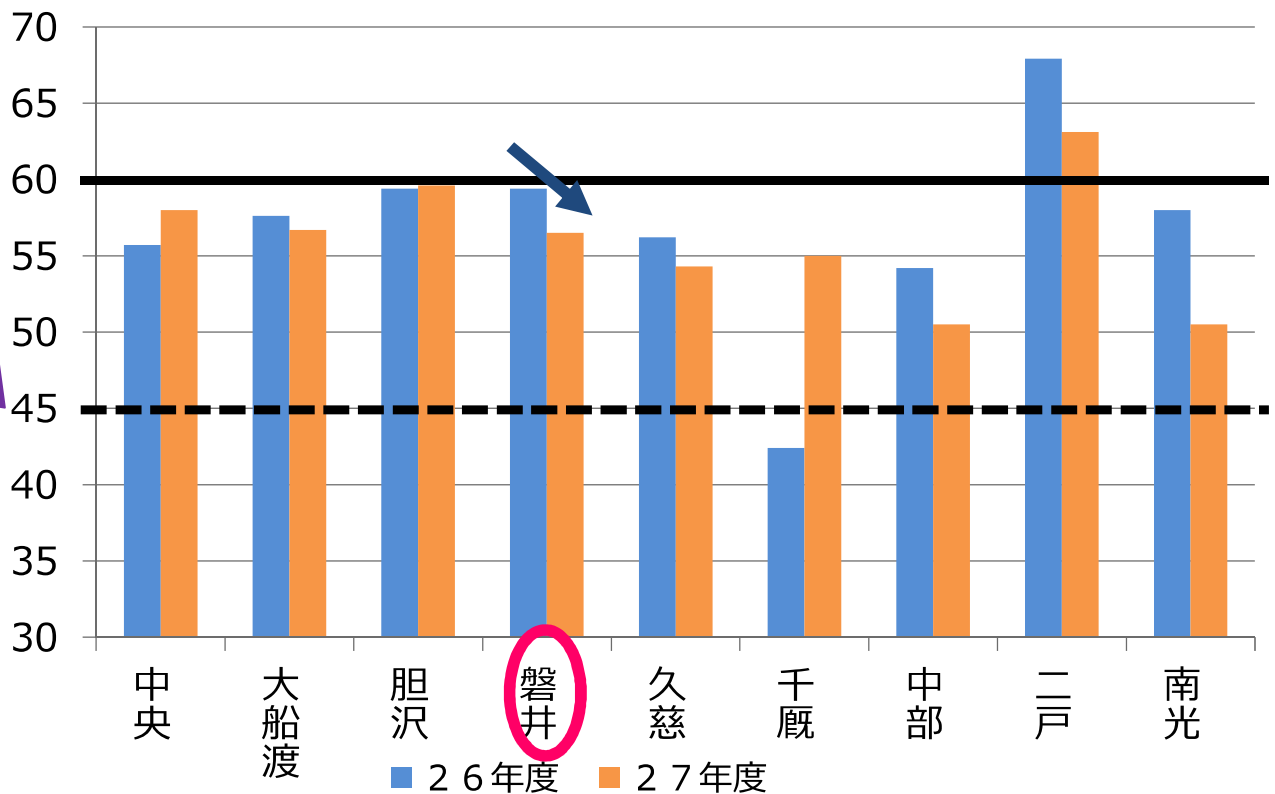


県南地区 2次輪番日救急車受入れ台数



9病院のH26,27年度超勤（1か月平均）

36協定45時間



磐井病院（二次輪番病院）からのお願い

磐井病院（二次輪番病院）では、時間外・休日は重症患者の救急に対応するために体制を整えています

休日や夜間に救急外来を受診される緊急性のない軽症患者が多いため・・・本来診るべき重症患者の対応や入院中の患者の急変の対応に影響が出ています（スタッフは、軽症患者と救急車でくる患者さんの両方をみなければなりません）

⇒重症でないと思われる患者さんは医師会の当番医を受診してください（当番医で重症と判断された場合は二次輪番病院へ紹介）

平日夜間 （18:00-20:00）

休日当番医 （9:00-17:00）

磐井病院へ電話する前に まずは下記の機関をご利用下さい！

1.一関市医師会：小児成人夜間救急当番医

(平日：月～金曜日) 午後6時～午後8時

2.一関市医師会：休日当番医

(日曜日、祝日、年末年始) 午前9時～午後5時

1、2は**市役所 (21-2111) 消防本部 (25-0119)** へお問い合わせ
または、広報(1日号)、一関市医師会ホームページで確認できます。
事前に電話確認のうえ、保険証、お薬手帳を持参しましょう

3.こども救急相談電話

受付時間：午後7時～午後11時(年中無休)

019-605-9000 または局番なし#8000

ためらわず救急車を呼んでほしい症状：大人
こんな症状がみられたら、ためらわずに119番に連絡してください！
重大な病気やけがの可能性がります。

顔

- 顔半分が動きにくい、あざいぼしげれる。
- ニッコリ笑うと口や鼻の片方がゆがむ
- ろれつがまわりにくい、うまく話せない
- 視野がかける
- ものが突然二重に見える
- 顔色が明らかに悪い

頭

- 突然の激しい頭痛
- 突然の高熱
- 支えなしで立てないくらい急にふらつく

胸や背中

- 突然の発熱
- 急な息切れ、呼吸困難
- 胸の中央が締め付けられるような、または圧迫されるような痛みが2～3分続く
- 痛み場所が移動する

手足

- 突然のしびれ
- 突然、片方の腕や足に力が入らなくなる

腹

- 突然の激しい腹痛
- 持続する激しい腹痛
- 吐血や下血がある

意識の障害

- 意識がない(返事が無い)又はおかしい(もろろつとしている)
- ぐったりしている

吐き気

- 吐きや汗を伴うような強い吐き気

飲み込み

- 食べ物などをにつまらせて、窒息が怖い
- 飲み物も飲み込んで、意識がない

けが・やけど

- 大量の出血を伴う外傷
- 広範囲のやけど

事故

- 交通事故にあった(強い衝撃を受けた)
- 水におぼれている
- 高所から転落

◎その他、いつもと違う場合、様子がおかしい場合

臨床検査科

- 圏域の細菌検査・特殊検体を集約して検査実施
- 血液型や輸血、感染症検査を24時間対応
- 心臓や乳腺エコー検査等の各種生理検査項目は県病1位

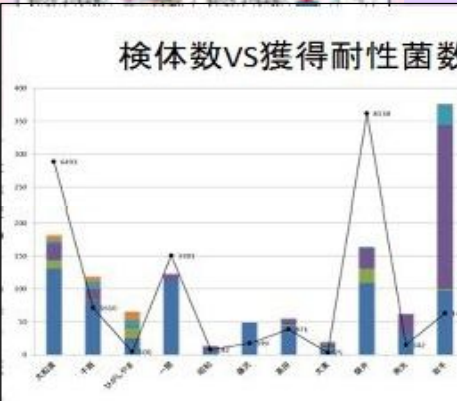
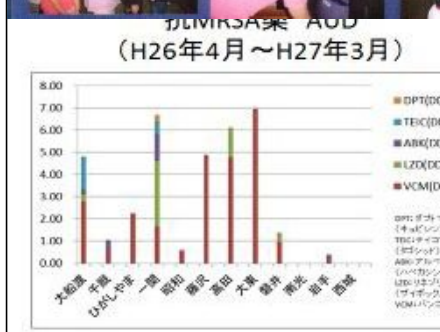


院内感染対策チーム (ICT)

- 地域・学校・老健施設でのインフルエンザ等感染症予防講演や手洗い教室開催
- 薬が効かないばい菌を増やさない取り組みを両磐地域で実施

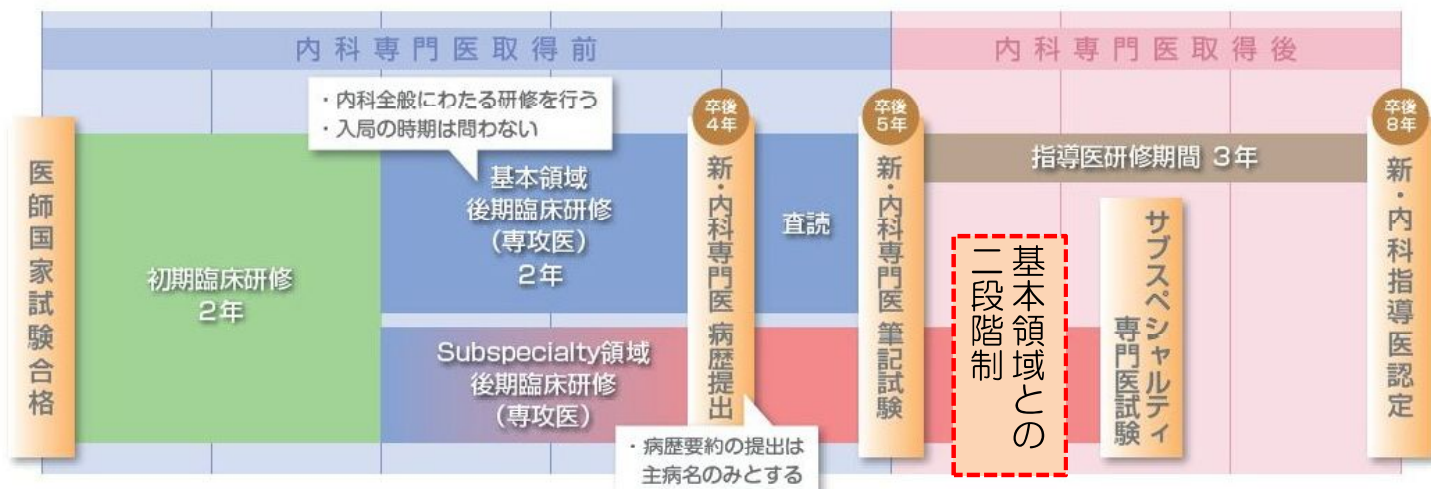


HA-MRSA	CA-MRSA	
	New York/Japan clone	USA
USA100	USA300	多様
type II	type IV	type IV
ST5	ST8	ST89.91
-	+	-
-	+	-
βラクラム以外は感受性		



新たに始まる専門医制度（内科専門医の例）

2 新・内科専門医制度の受験資格（2015年以降の医師国家試験合格者を対象）



- 現在の一年目の研修医から新制度の対象
- 後期研修は専門研修プログラム認定施設を希望するようになるだろう



磐井病院は敷地内禁煙です

皆様の「健康増進」「病気の予防」
「受動喫煙による健康被害の防止」のため、
駐車場を含めて敷地内禁煙を実施中

脳卒中の予防には「減塩」も大事だがその前に「禁煙」

磐井病院では禁煙外来を行っています
(予約センターで予約)

まとめ

- 2016.4で**移転後10年**，運営は順調
- 医師数は2名増，**来年度は1年次研修医が5名**
- **DPC機能評価係数が全国1400病院中7位**
- 2016.6に**優良自治体病院として表彰**
- 県立病院の中で**職員1人あたり収支で3番目**
- **1日7台の救急車と34名の救急患者**を受入.
- **重症でないと思われる患者さんは医師会の当番医**の受診を
- 岩手県の脳卒中死亡は日本一⇒減塩以外にも禁煙が重要.
- 喫煙者だけでなく**非喫煙者の健康を守る**ために，岩手県や一関市も**禁煙に積極的に取り組んでほしい**

インフルエンザの流行期に入りました

入院患者にインフルエンザが発症すると病棟閉鎖などの対応
結局は住民の皆様が必要な医療を受けられなくなる可能性
磐井病院では感染拡大を防ぐため100%近くの職員がインフル予防接種済

- 御見舞などの**不急の病院や介護施設への訪問はご遠慮ください**
- **お子様連れの病院訪問は原則×**
- **遠方からの不急の御見舞でもご遠慮いただいています**
- **予防接種，マスク，手洗い，咳エチケット**は一定の効果があります
- 65歳以上の方は肺炎球菌ワクチンの接種も検討ください
- 発熱，咳，下痢，筋肉痛などの**インフルエンザを疑わせる症状**があったら，**近隣のクリニックを診療時間内に受診**してください。
- インフルエンザと診断されたら，学校は休む，会社も休む
(発症してから5日，解熱してから3日の休み)